

## お客さま本位の業務運営にかかる成果指標『KPI』の公表について

京都中央信用金庫（理事長 白波瀬 誠）では、2017年9月に「お客さま本位の業務運営にかかる基本方針」を策定・公表し、2018年6月にはこの定着度合いを客観的に評価できるようにするための成果指標『自主的なKPI』を公表いたしました。また2019年6月には新たな成果指標として「投資信託の販売会社における比較可能な『共通KPI』」を追加公表しています。

今般、2021年3月末時点の当金庫の状況が纏まりましたのでKPIの内容を更新いたします。当金庫は、今後もお客さまの安定的な資産形成を図ることを最優先に、お客さまのニーズを理解したうえで、経験、知識、資産の状況や目的に照らし、最適な商品・サービスをご提案いたします。

記

### ≪『自主的なKPI』の内容≫

1. 投資信託残高の推移
2. 預かり資産販売上位5商品
3. 預かり資産の商品ラインアップ
4. 投資信託販売に占める毎月分配型の販売比率（金額ベース）
5. FP関連資格取得者数

### ≪『共通KPI』の内容≫

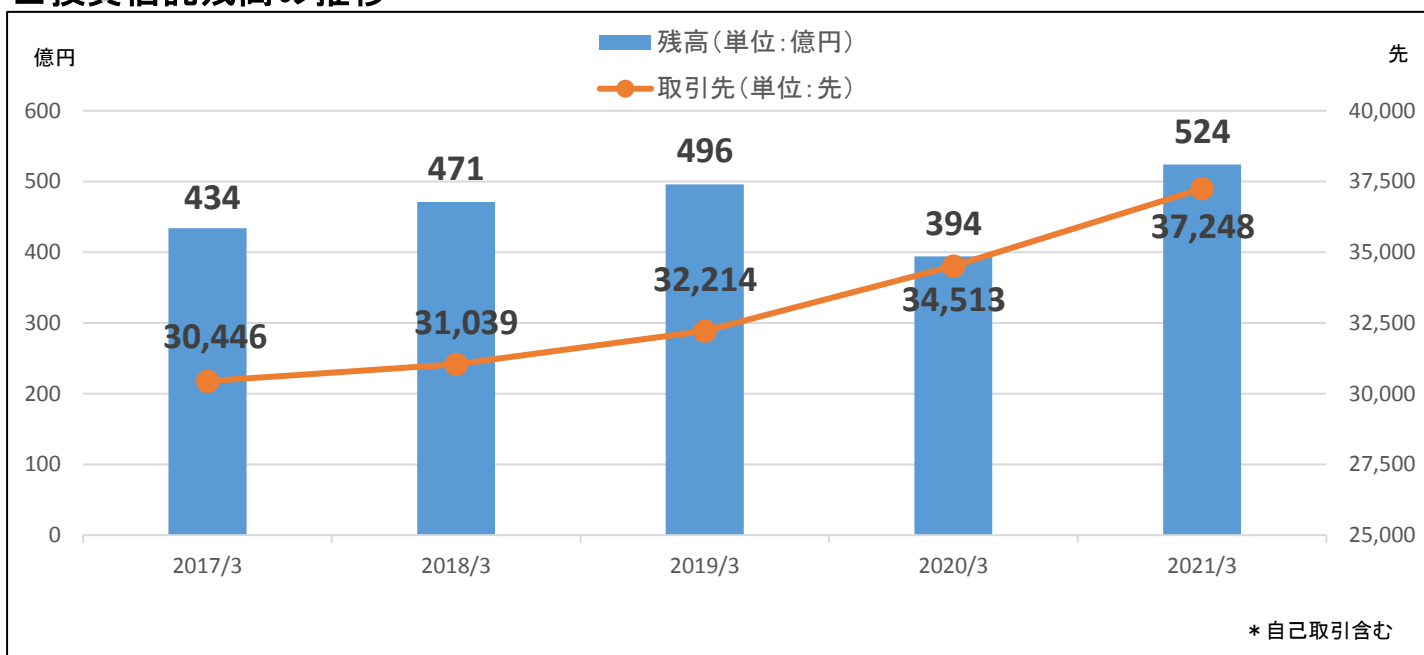
1. 投資信託運用損益別お客さま比率
2. 投資信託預かり残高上位20銘柄のコスト・リターン
3. 投資信託預かり残高上位20銘柄のリスク・リターン

以上

## 「お客さま本位の業務運営に関する取組状況について」

京都中央信用金庫は、2017年9月に「お客さま本位の業務運営にかかる基本方針」を制定致しました。お客さまの資産形成に寄与するために、最適な商品・サービスをご提案できるよう努めてまいります。

### ■投資信託残高の推移



2020年3月末は新型コロナウイルスの感染拡大による株価等の下落の影響を受け、基準価額の低下により残高が減少しました。

### ■預り資産販売 上位5商品

○投資信託販売 上位5商品

2020年度				
順位	商品名	投信会社名	投資対象	決算頻度
1	明治安田米国中小型成長株式ファンド	明治安田アセットマネジメント	海外株式	年2回
2	しんきんJリートオープン(毎月決算型)	しんきんアセットマネジメント投信	国内リート	毎月
3	グローバル・ハイクオリティ成長株式ファンド(為替ヘッジなし)	アセットマネジメントOne	海外株式	年1回
4	リスク抑制世界8資産バランスファンド	アセットマネジメントOne	バランス	隔月
5	グローバルAIファンド	三井住友DSアセットマネジメント	海外株式	年1回

※2021年3月末現在(自己・DC除く)

※投資対象が国内・海外を含むものは海外に統一

○生命保険販売 上位5商品

2020年度					
順位	商品名	保険会社名	商品種類		
1	プレミアプレゼント	第一フロンティア生命	一時払い	外貨建・円建	定額終身
2	生涯プレミアムワールド5	T&Dフィナンシャル生命	一時払い	外貨建	定額終身
3	しんきんらいふ終身FS(無告知型)	フコクしんらい生命	一時払い	円建	定額終身
4	やさしさ、つなぐ	三井住友海上プライマリー生命	一時払い	外貨建・円建	定額終身
5	外貨建・エブリバディプラス	明治安田生命	一時払い	外貨建	定額終身

※2021年3月末現在

## ■ 預り資産の商品ラインアップ

お客さまに最適な商品をご提案できるよう、下記の商品を揃えております。  
 今後も、お客様の真のニーズにお応えできるよう、多種多様な商品の提供に努めてまいります。

### ○ 投資信託ラインアップ

2020年度		
投資対象	取扱商品数	取扱商品比率
国内株式	14	19.2%
海外株式	21	28.8%
国内債券	2	2.7%
海外債券	15	20.5%
国内リート	2	2.7%
海外リート	4	5.5%
バランス	12	16.4%
その他	3	4.1%
<b>合計</b>	<b>73</b>	<b>100.0%</b>
(うちノーロード商品)	8	11.0%

※2021年3月末現在  
 ※投資対象が国内・海外を含むものは海外に統一  
 ※DC専用ファンド除く

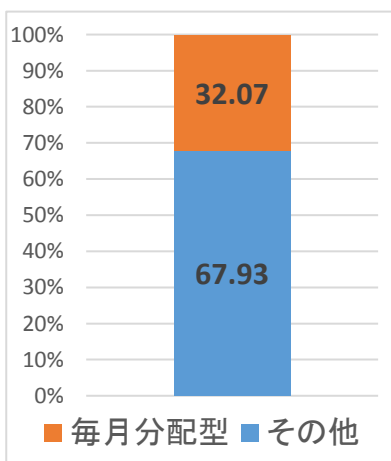
### ○ 生命保険ラインアップ

2020年度					
商品種類		取扱商品数	取扱商品比率		
一時払	円建	定額個人年金	1	3.4%	
		変額個人年金	0	0.0%	
		定額終身	4	13.8%	
		変額終身	1	3.4%	
	外貨建			11	37.9%
		定額個人年金	1	3.4%	
		変額個人年金	2	6.9%	
		定額終身	8	27.6%	
		変額終身	0	0.0%	
	小計		17	58.6%	
平準払	定額個人年金		3	10.3%	
	終身		3	10.3%	
	がん・医療		4	13.8%	
	学資保険		2	6.9%	
	小計		12	41.4%	
<b>合計</b>		<b>29</b>	<b>100.0%</b>		
(うち手数料開示商品)		14	48.3%		

※2021年3月末現在  
 ※販売休止中商品を含む  
 ※通貨選択型商品は外貨建に含む

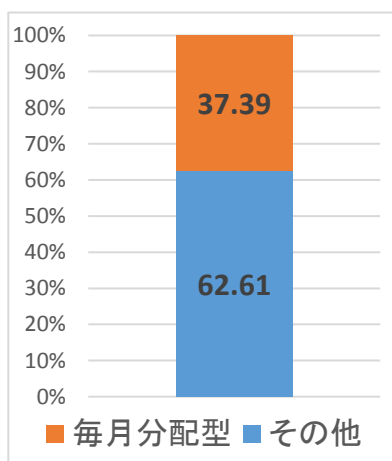
## ■ 投資信託販売に占める毎月分配型の販売比率(金額ベース)

2018年度

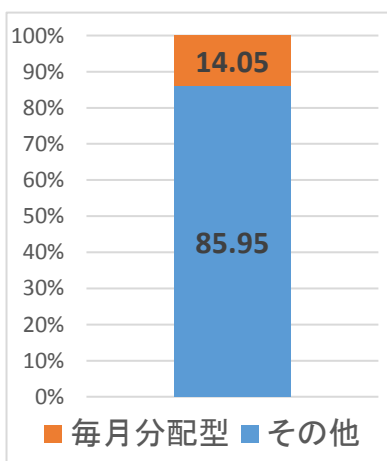


※投信自動積立・自己・DC除く

2019年度



2020年度



## ■ FP関連資格取得者数

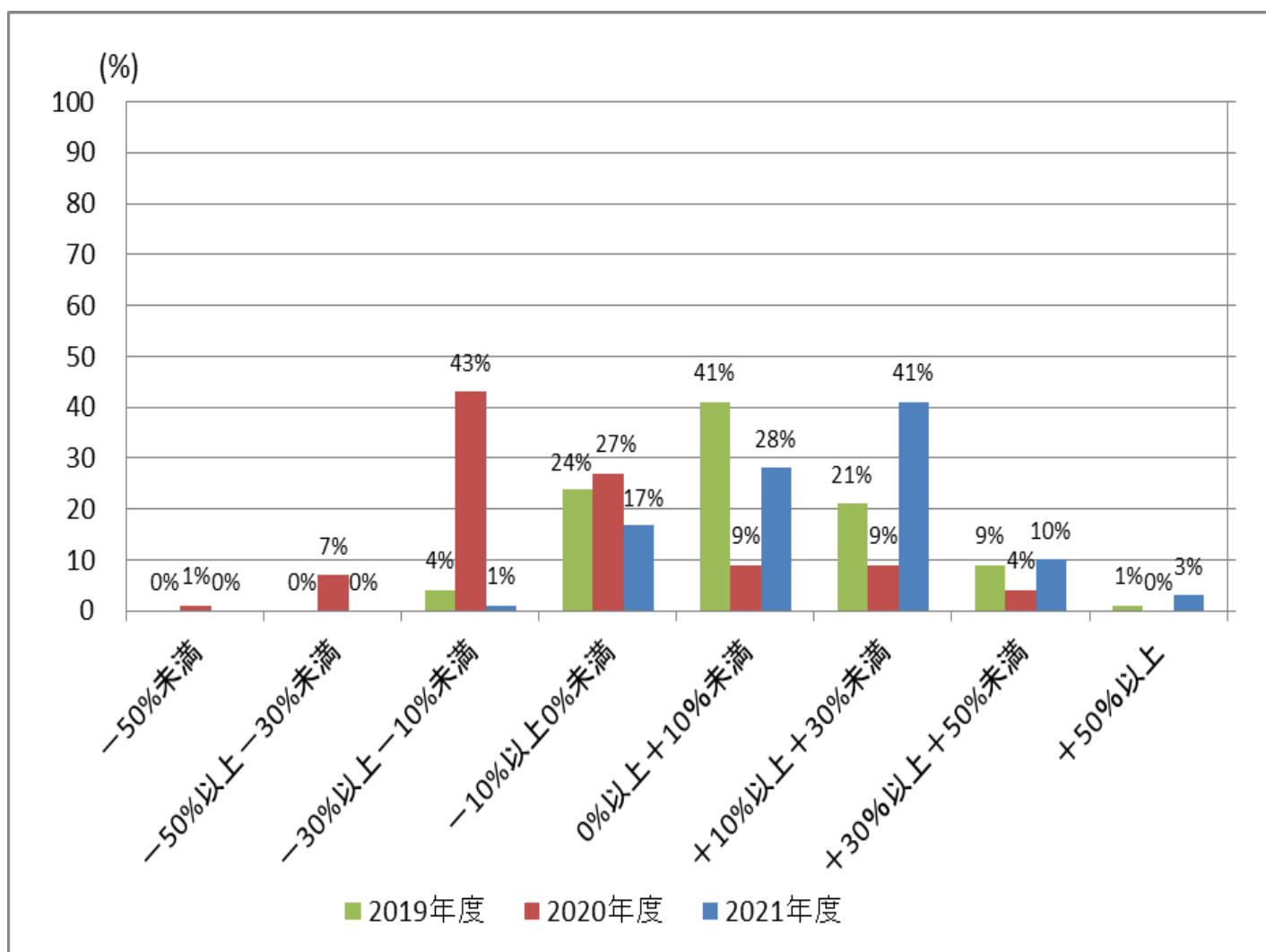
<FP関連資格取得者数>

841名(ファイナンシャル・プランニング技能士 1級・2級資格取得者数/2021年3月末現在)

<金融窓口サービス技能資格取得者数>

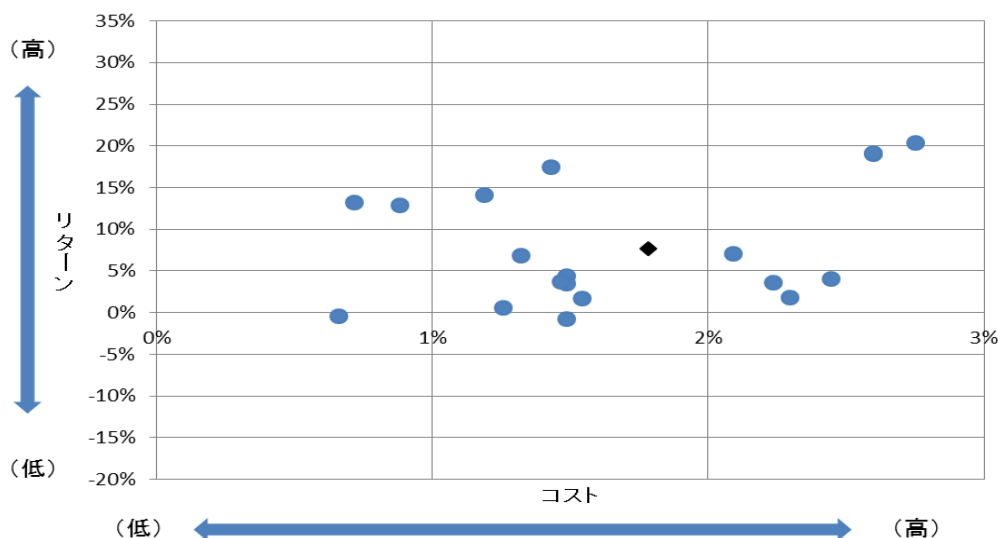
307名(金融窓口サービス技能士 1級・2級資格取得者数/2021年3月末現在)

〔共通KPI〕投資信託運用損益別お客さま比率

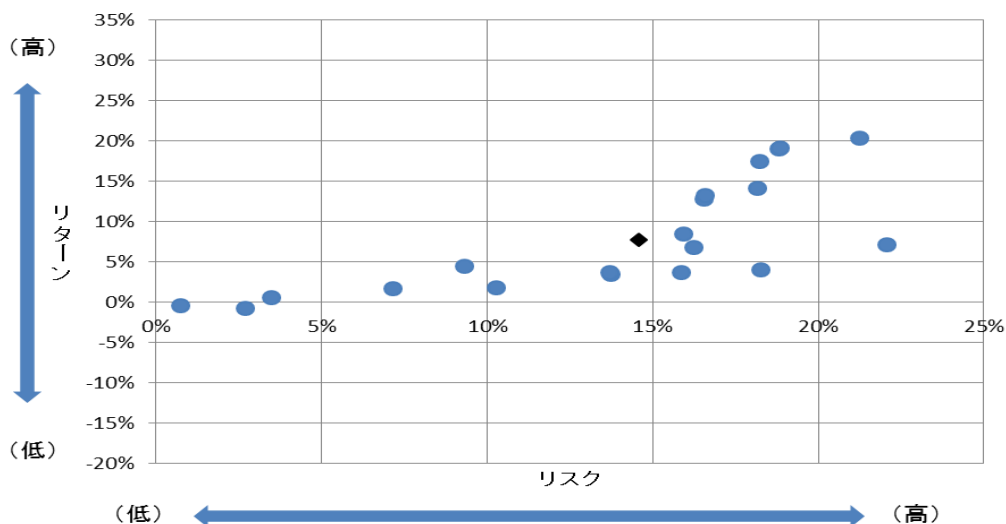


【2021年3月末】

〔共通KPI〕投資信託預かり残高上位20銘柄のコスト・リターン／リスク・リターン



残高加重平均値◆	コスト	リターン
	1.78%	7.73%



残高加重平均値◆	リスク	リターン
	14.59%	7.73%

※残高加重平均値とは、各銘柄の残高の大きさを加味した平均値

順位	ファンド名	コスト	リターン	リスク
①	しんきんJリートオープン(毎月決算型)	1.4850%	3.5479%	13.7333%
②	新光US-REITオープン	2.2330%	3.7014%	15.8330%
③	明治安田米国中小型成長株式ファンド	2.7500%	20.4639%	21.2167%
④	しんきん3資産ファンド(毎月決算型)	1.4850%	4.4883%	9.2884%
⑤	グローバル・ロボティクス株式ファンド(年2回決算型)	2.5960%	19.0627%	18.8119%
⑥	京都・滋賀インデックスファンド	1.4300%	17.5604%	18.2156%
⑦	しんきん公共債ファンド	0.6600%	-0.4092%	0.7206%
⑧	グローバル・ヘルスケア&バイオ・ファンド	3.0800%	8.5471%	15.9275%
⑨	グローバル・ロボティクス株式ファンド(1年決算型)	2.5960%	19.2150%	18.8242%
⑩	しんきん世界好配当利回り株ファンド(毎月決算型)	2.0900%	7.1688%	22.0545%
⑪	しんきんインデックスファンド225	0.8800%	12.8980%	16.5446%
⑫	ワールド・インフラ好配当株式ファンド(毎月決算型)	2.4420%	4.0821%	18.2456%
⑬	しんきん日経平均オープン	0.7150%	13.2561%	16.5595%
⑭	DIAM高格付インカム・オープン(毎月決算コース)	1.5400%	1.7568%	7.1346%
⑮	三井住友・NYダウ・ジョーンズ・インデックスファンド(為替ノーヘッジ型)	1.1880%	14.2098%	18.1409%
⑯	しんきん世界アロケーションファンド	1.4850%	-0.7207%	2.6728%
⑰	東京海上・円資産バランスファンド(年1回決算型)	1.2540%	0.5903%	3.4555%
⑱	しんきん好配当利回り株ファンド	1.3200%	6.8553%	16.2381%
⑲	マニュアル・変動高金利戦略ファンドBコース(為替ヘッジなし・毎月)	2.2925%	1.9018%	10.2400%
⑳	しんきんJリートオープン(1年決算型)	1.4630%	3.7481%	13.6902%